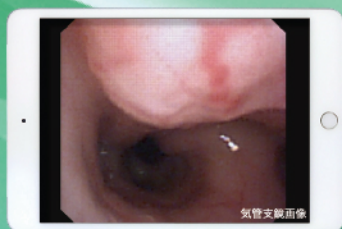


# 呼吸器疾患に 立ち向かう

## 部位別で考えるメジャー& マイナー疾患への対応

呼吸困難を呈する症例と出会い、初期対応を実施後、その先の確定診断や治療で悩む事はありますか？このセミナーでは比較的よく出会う疾患と、出会う頻度は少ないけれど知っておくと得をする疾患を部位別に取り上げ、診断から治療までを解説します。第1弾のセミナーでお話した「呼吸器疾患と向き合ってみる」の内容から細かく掘り下げた内容になっています。診断や治療についてみなさんと一緒に考えながら解説していきたいと思しますので、是非ご参加ください。



気管支鏡画像

受講料 ▶ 有料会員：2,200円  
無料会員：3,300円  
各回お申込みが必要です

申込締切 ▶ 各開催日 16:00まで  
定員 ▶ 200名  
主催 ▶ 株式会社Life&Tail



講師 ▶

**瀧田 興** 先生

KyotoAR動物高度医療センター  
呼吸器科/総合診療科 診療科長

2010年に酪農学園大学獣医学部を卒業し、大阪にて5年間の勤務を経て、2015年から岐阜大学応用生物科学部附属動物病院内科に勤務し2019年に臨床助教に就任。2022年よりKyotoAR動物高度医療センター 呼吸器科/総合診療科 診療科長に就任。

### セミナーのポイント！

- 部位別に学ぶべき検査・診断・治療までを理解できる
- 自ら考え実践するのに必要な考え方を学ぶことができる
- 呼吸器疾患に対する苦手意識を払拭できる

全4回 配信時間(各回共通) 20:00~21:30

2023

第1回 4/26 水 上気道疾患を治してみる  
| 詳細 | 初期対応から検査・診断・治療までの実践

第2回 5/31 水 中枢気道疾患を治してみる  
| 詳細 | 初期対応から検査・診断・治療までの実践

第3回 6/28 水 末梢気道・肺実質疾患を治してみる  
| 詳細 | 初期対応から検査・診断・治療までの実践

第4回 7/26 水 呼吸器疾患に立ち向かう  
| 詳細 | 自ら考えた診断と治療の実践

アーカイブ配信あり

ライブ配信終了後、7営業日から配信開始(30日間)

▶ ハンドアウトについて

PDFデータをダウンロードして使用ください  
(配信当日12時以降、視聴用ページ内よりダウンロード)

▶ 開催前にお読みください

- お申込期間の延長・アーカイブ配信のみの受付はできませんのでご注意ください。
- 講演中の録音・録画はご遠慮ください。 ● お申込後の受講料の返金はできません。

推奨視聴環境

▶ パソコンで視聴する場合



ブラウザ: Internet Explorer/Firefox/Chrome/Safari の各最新版  
CPU: Intel Core2Duo 1.83GHz相当以上 メモリ: 4GB以上推奨  
回線速度: 下り10Mbps以上が維持可能な安定した環境  
※OSのバージョンが古い場合はご注意ください

▶ タブレット・スマートフォンで視聴する場合



OS: iPhone/iPad iOS最新版 / Android 4.3以降(一部端末を除く)  
ブラウザ: Internet Explorer/Firefox/Chrome/Safari の各最新版  
通信: Wi-FiやLTE4G等の高速通信環境(3G環境では予期しない動作があります)  
回線速度: 下り10Mbps以上が維持可能な安定した環境

申込方法

WEBへアクセス



life-tail.com

会員登録

規約に同意して登録

お申し込みには事前に会員登録(無料)が必要です

セミナー申込



開催概要を再度確認し必要な項目を入力します

カード決済



決済はクレカのみ!

決済画面でカード番号・カード名義を入力し決済します

申込完了



申込完了メールを受信します。領収書もマイページより印刷可能です。

セミナーに関するお問い合わせ

株式会社Life&Tail  
03-6278-7127  
(平日10~18時)

または